

Chișinăul ar putea avea un Centru de creație tradițională



Iulia MOROȘAN,
absolventă FUA,
specialitatea „Arhitectura”

Cu excepția Centrului Republican pentru Copii și Tineret „Artico” – o instituție de educație non-formală, care oferă copiilor și tinerilor oportunități de dezvoltare, informare, relaționare prin implicare în activități / proiecte sociale, culturale, sportive și tehnice, astăzi nu avem în Chișinău un centru de creație pentru tineri, care să se axeze pe un aspect de interes mai specific – dezvoltarea și promovarea artelor și tradițiilor populare, a turismului intern, dispunând în acest scop nu doar de săli de clase, dar și spații de expoziții, săli de spectacol, zone comerciale etc. Pornind de la aceste idei, sub conducerea lectorului superior Igor NEGRUȚĂ, mi-am propus să realizez acest proiect care ar

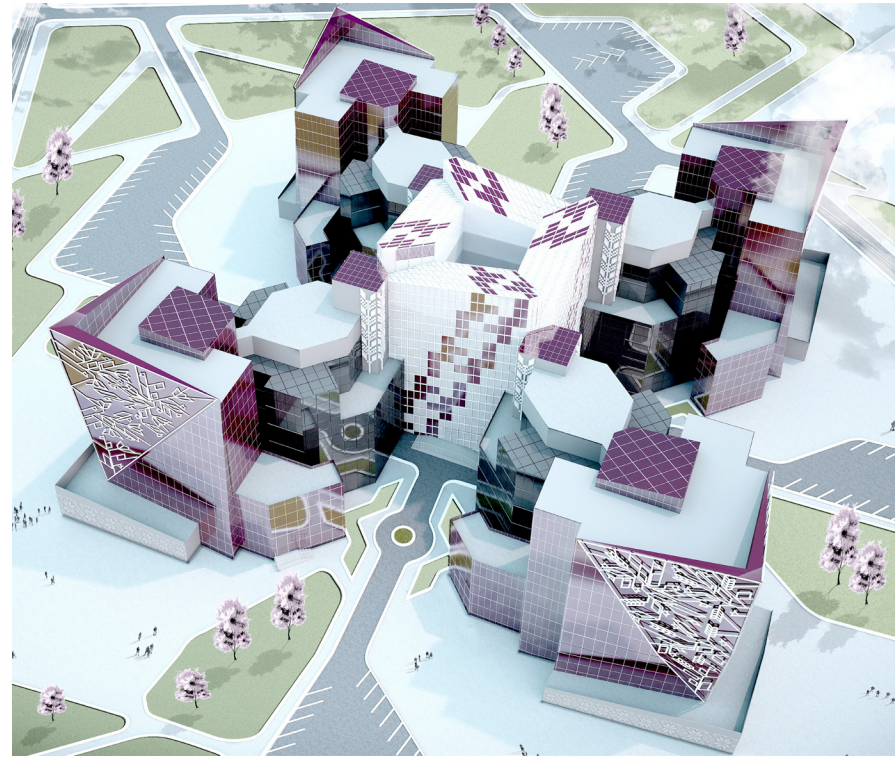
trezi interesul tinerilor față de aspectul cultural-istoric al țării noastre, prin familiarizarea cu artele tradiționale: muzică, pictură/desen, teatru, dans popular, meșteșugărit, sculptură, olărit, fotografie, design vestimentar.

Un Centru de Creație Tradițională este diferit de o galerie de artă, un muzeu sau o școală. Acesta este un edificiu funcțional, cu o misiune concretă – de a încuraja dezvoltarea artei tradiționale prin diverse manifestări culturale: teatru, muzică, expoziții, studii, constituind un cadru propice pentru interacțiuni sociale și promovând sustenabilitatea prin investirea în oameni.

Un asemenea Centru este o temă actuală și pentru domeniul arhitecturii. Conceptul propus are un aspect modern, cu elemente tradiționale originale, iar arhitectura lui corelează armonios cu planul urbanistic existent. Dacă privim de sus macheta Centrului, vom observa planimetria ce stă la baza unui ornament tradițional. Acesta reprezintă o construcție cu 7 nivele, demisol, având o formă creată din pătrat stilizat în plan, ce a evoluat în mod constructiv în forma unui ornament moldovenesc. Complexul este format la bază din patru blocuri, 2 câte 2 simetrice unite cu blocul central ce prezintă galeriile ex-

poziționale, edificiile fiind legate între ele, asigurând o zonare funcțională optimă. Pe lângă cafeneaua cu 100 de locuri, la fiecare nivel sunt prevăzute bufete pentru studenți și pedagogi, iar la parter – un magazin de obiecte tradiționale și zone expoziționale.

Stilul modern al complexului a dictat și materialele fațadelor, cu accente specifice tradiționale moldovenești. Încăperile de producție și cele tehnice care nu necesită iluminat natural sunt orientate în partea de Nord sau de Sud, permițându-se astfel amplasarea claselor de studiu cu orientare confortabilă. Accentul de înălțime a complexului este la blocul central al galeriilor expoziționale care se ridică la 7 nivele. La baza edificiului sunt folosite trei tipuri de sticlă: oglindită, în nuanța bordo-violet, care predomină în ansamblu; transparentă și elemente sticlite mate ce evidențiază blocul central prin ornamente stilizate.



Fațadele sunt combinate cu nervuri din aluminiu, ceea ce redă dinamica aspectului exterior al fațadei. În zonele cu încăperi care nu necesită iluminat natural (cum ar fi cele tehnice) s-a folosit betonul nefinisat, de nuanță bej, decorat cu aplicația stilizată a spicului de grâu și ornamente naționale. Colțurile edificiului

sunt evidențiate printr-o rețea metalică, în stil tradițional, subliniind esența și menirea acestui centru de creație.

Prin aspectul, spațiile și activitățile preconizate, acest edificiu va promova arta tradițională moldovenească pe piața internațională prin expoziții, târguri caritabile, dar și participări

la diferite concursuri europene. Proiectul tinde să contribuie la revitalizarea zonei și integrarea acesteia într-un circuit care cuprinde zona culturală și zona verde a orașului, având o influență benefică asupra calității vieții. Având ușile deschise atât pentru locuitorii orașului, cât și pentru potențialii turiști, această destinație urbanistică va contribui și la dezvoltarea local-teritorială, prin activități ce vor asigura comunicarea publicului cu creațiile de artă, implicându-i în realizarea unor ateliere de creație pentru artiști, oferind totodată și condiții propice pentru reflecții, reconectare, apropierea oamenilor de diferite vârste și ocupații.

Un asemenea Centru de Creație Tradițională s-ar potrivi perfect în sit-ul dat, la intersecția între sectoarele Centru și Buiucani, oferind spații de agrement pentru populația de toate vârstele și naționalitățile.