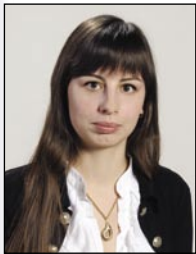


Reteaua informațională în campusul bancar



În cadrul unui stagiu de practică la Compania „Uniflux-Line”, studenta FRT **Ana Vovc** a manifestat un interes sporit pentru tehnologiile moderne de telecomunicații WAN (Wide Area Network): ATM, Frame Relay, X.25, IP, MPLS. Ul-

terior, această curiozitate a cunoașterii a generat o amplă cercetare în vederea proiectării unei **rețele informaționale de comunicații în baza tehnologiei Frame Relay**, propusă spre implementare într-un campus bancar (conducător științific: **Dinu Țurcanu**,

lector superior universitar, magistru).

Proiectul își propune analiza interconectării băncilor comerciale din republică cu Banca Națională a Moldovei, sub aspect tehnico-economic. Această interconectare se efectuează pe baza tehnologiei Frame Relay, implementată pentru transmisia vocii și a datelor, fiind ideală pentru conectarea rețelelor locale ale mai multor întreprinderi, în cazul dat a băncilor.

Printre avantajele Frame Relay se numără: costuri reduse de operare și întreținere a rețelei, acestea fiind avantajoase atât pentru beneficiari, cât și pentru furnizorii de servicii, flexibilitate, eficiența cu care este utilizată lățimea de bandă.