

ELABORAREA PRODUSELOR VESTIMENTARE DIN PIEI NATURALE PENTRU FEMEI IN SISTEMUL „COSTUM”

Ana ISCHIMJI, Victoria DANILA

Universitatea Tehnică a Moldovei

***Abstract:** Lucrarea tratează problema elaborării produselor vestimentare din piele naturală în sistemul „costum”. În urma analizei conceptului de „costum”, s-au stabilit principiile de bază la elaborarea produselor vestimentare; s-au prezentat componentele ce formează costumul; s-a prezentat modelul conceptual de elaborare a produselor pentru femei, după care s-a prezentat un șir de modele. Din punct de vedere compozițional-constructiv modelele date reprezintă un echilibru și corespondență cu cerințele impuse produselor vestimentare din piei naturale.*

***Cuvinte cheie:** produs, sistem, costum, modele.*

1. Conceptul de „costum”

Costumul este un sistem artistic care include: îmbrăcămintea, accesoriile, încălțăminte, produse de acoperire a capului, coafura, machiajul, modul de comportare, gesturile etc., toate acestea asociate astfel încât să-i permită omului să-și exprime individualitatea, apartenența către o categorie socială.

Costumul conține un sistem de elemente care determină expresivitatea emoțională și estetică, dar factorul cel mai important care-i determină forma și imaginea este corpul uman, cu particularitățile sale de conformație și de ținută.

Corpul uman condiționează caracterul formelor costumului, ritmul de amplasare al acestora și culoarea, particularitățile constructive ale elementelor și reperelor [4].

2. Principiile de bază la elaborarea produselor de îmbrăcăminte din piei naturale

Principiile de bază la elaborare produselor vestimentare din piele naturală se clasifică în trei grupe mari:

- Principii constructive;
- Principii compoziționale;
- Principii psihofiziologice ale purtătorilor.

Pentru realizarea produselor vestimentare, trebuie să se țină cont de toate principiile, astfel se va putea realiza o armonie perfectă dintre produs și purtător.

3. Modelul conceptual și componentele costumului

Pornind de la faptul că pentru elaborarea produselor vestimentare avem nevoie de unele etape, mai jos vom prezenta un model conceptual al proiectării produselor vestimentare în sistemul costum adaptate după Lamanova N. [3], figura 1 și componentele de bază care alcătuiesc costumul, figura 2 [1]:

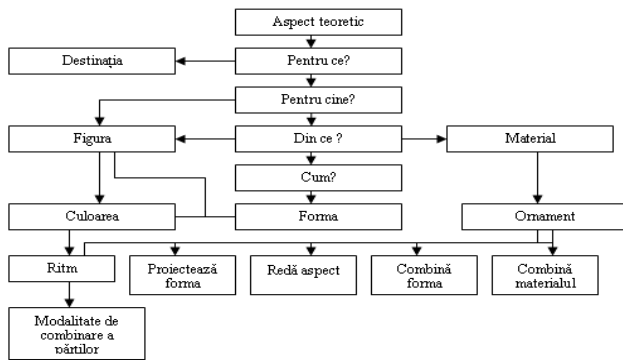


Figura 1. Model conceptual de proiectare

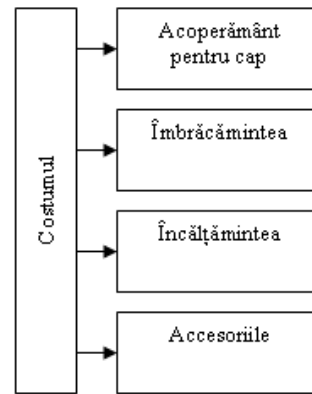


Figura 2. Componentele de bază

5. Modele de produse elaborate în sistemul „costum”



Concluzie

Elaborarea produselor din piei naturale se axează pe potrivirea cât mai înaltă a reperelor, pentru a avea un aspect estetic plăcut, să corespundă corpului tip sau corpului individual pentru care se realizează produsul. Produsele din piei naturale se proiectează în corespondență cu tendințele modei, dar, în primul rând, aceste produse trebuie să corespundă cerințelor de utilitate și celor estetice.

Proiectarea produselor de îmbrăcăminte din piei se realizează în corespondență cu proprietățile și particularitățile acestor categorii de materii prime, care influențează soluția constructivă a produselor vestimentare.

Bibliografie

1. Андросова Ф. К. *Конструирование одежды*, М. 2005, с.13.
2. Конопальцева Н.М., Рогов П. И. *Конструирование и технология изготовления одежды из различных материалов*, ч.1, 2, М. 2007.
3. Козлова Е.В., Лупандина Л.Н. *Конструирование изделий из кожи и меха*, Санкт-Петербург, 2006.
4. Filipescu E. *Proiectarea constructivă a modelelor*, ed. G. Asachi, Iasi, 1999, p.19.